

PARA PODER MODIFICAR/ADAPTAR CUALQUIERA DE ESTAS CONDICIONES HABLAR PREVIAMENTE CON LA COMPAÑÍA.



ESPACIO mínimo
7m. de ancho
4,5m. fondo (desde la 1ª vara)
4m. alto

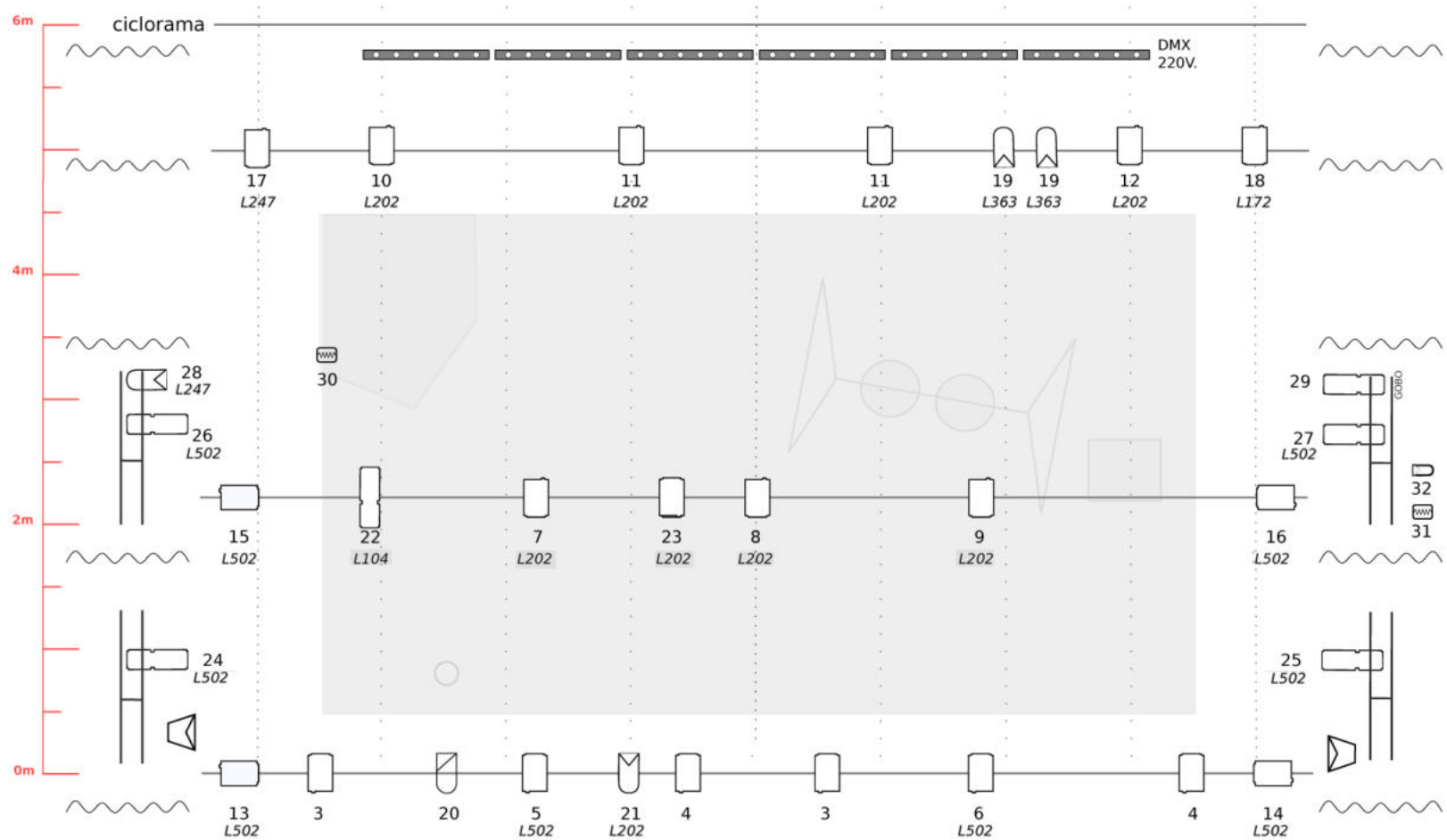
ILUMINACION

34 ch. dimmer

-  20 pc 1Kw
-  4 Rec 15º/32º
-  7 Rec 23º/50º
-  4 Par nº5 CP62
-  1 Par nº1 CP60
-  Luz de sala
-  4 Estructuras calle
-  1 Portagobos
-  6 Barra LED (Cia.)
-  Ciclorama tela (Cia.)

AUDIO

-  2 Monitores
-  1 envío



Contacto técnico cía:
Unai Barrio, 679 323 188
unaibarrío@gmail.com

Contacto general cía:
Cecilia Paganini, 678 495 082
cia@ganso.info

LINK IMAGEN ESCENOGRAFIA 